



Duscaff

КАТАЛОГ ПРОДУКЦИИ
РЕДАКЦИЯ СНГ
2019

О КОМПАНИИ DUSCAFF

Duscaff, основанная в 2003 году, является интернациональной компанией с централизованным головным офисом в Объединенных Арабских Эмиратах. На данный момент у компании Duscaff есть офисы и производственные базы в Великобритании, Австрии, Объединенных Арабских Эмиратах и Азии.

За многие годы Duscaff стал одним из мировых лидеров в области производства и поставки строительных лесов.

В Европе:

Европейские предприятия - это производственные и торговые компании в Великобритании и Австрии. Компании поставляют качественные строительные леса (BS EN) на европейский рынок, и деревянные доски для строительных лесов по стандарту BS 2482: 2009, на мировой рынок.

Ближний Восток:

Ближневосточные объекты компании - это фабрики, торговые офисы и складские помещения. Система Cuplock, система Kwikstage, система Ringlock производятся на фабрике в Дубае. Трубы, соответствующие стандартам EN 39 Тип 3 и Тип 4, EN 10219 и др., изготовлены на предприятиях ОАЭ. Завод в ОАЭ также производит лестницы и вышки из алюминиевых лесов, соответствующие стандартам BS EN.

В Азии:

На предприятиях в Азии производятся комплектующие для системы Cuplock и Ringlock, брус LVL и другая продукция для строительных лесов.

ГАРАНТИЯ КАЧЕСТВА

Сырье, используемое компанией Duscaff для производства, поставляется проверенными поставщиками, которые регулярно проверяются командой Контроля Качества.

Отслеживание является ключевым фактором процесса Контроля Качества, поскольку каждая отдельная партия сырья, поступающая на склад, имеет уникальную маркировку, отслеживаемую во время производства. Готовая продукция содержит всю информацию о сырье, которое было использовано при производстве.

Образцы всех партий сырья и готовой продукции подвергаются случайной проверке, как внутренним тестированием, так и независимыми лабораториями, прежде чем они будут использованы в производстве или доставлены клиенту.

Все отчеты сохраняются в целях контроля за качеством и внутреннего аудита.

DUSCAFF SCAFFOLDING INDUSTRY LLC	
BENDING STRENGTH OF SCAFFOLDING BOARD	
BS 2482 : 2009	
Report date: 01.04.18	
Report number	D18-29034-1
Project name	Quality Assurance
Client ref.	Not given
Sample description as identified by client	Scarfolding Board
Source	BS 2482 : 2009 Wooden Board (38 x 225 x 3900mm)
Local supplier	Austria
Sampled by	Wybfi General Trading LLC
Date/time sample received	Client Rep.
Date tested	24.03.18 / 19:00 Hrs.
Tested by, name/location	01.04.18
	TN, PF / DVB

Results		
Parameter	Unit	Result
Span length	(m)	1.2
Maximum load	(kN)	15.85
Ultimate moment	(kNm)	2.26



Remarks: The above test sample meets the requirement of BS 2482 : 2009 Table C.1.
Test method variation: None

Отчет о нагрузочном тесте, проведенном для внутреннего аудита

СИСТЕМЫ СТРОИТЕЛЬНЫХ ЛЕСОВ

- Система труб и фитингов
- Система Cuplock
- Система Ringlock (не описана в СНГ брошюре)
- Система Kwikstage (не описана в СНГ брошюре)
- Алюминиевые леса

О СИСТЕМЕ ТРУБ И ФИТИНГОВ

Duscaff предлагает широкий ассортимент строительных лесов, фитингов и досок, а также комплектующих, способных соответствовать самым сложным видам конструкций, подходить для нестандартных пространств и адаптироваться к изменяющимся требованиям. Мы можем сделать систему адаптируемой практически для любого применения.

Ассортимент труб составляют оцинкованные, окрашенные и стальные трубы без обработки. Доступны кованые и пресованные фитинги. Все строительные леса соответствуют британским стандартам и стандартам OSHA.



Система труб и фитингов Duscaff, установленная на проекте Aramco

О СИСТЕМЕ CUPLOCK

Система Cuplock представляет собой окрашенную или полностью оцинкованную многоцелевую стальную систему для общего доступа, опоры и поддержки вертикальных нагрузок.

Cuplock отличается уникальной узловой точкой, которая позволяет соединить до четырех компонентов за одно скрепление.

Cuplock идеально подходит для широкого спектра применения, включая непрерывный фасад, круглые леса, доступ на большой высоте и лестничный доступ. Cuplock часто используется для ремонтных лесов, фасадных лесов, кладочных лесов, опорных или лестничных башен, а также для более специализированных задач, таких как судостроение.



Duscaff Cuplock строительные леса

ОБ АЛЮМИНИЕВЫХ ЛЕСАХ

Duscaff предлагает широкий ассортимент алюминиевых мобильных башен, лестниц и стекловолоконных лестниц. Все алюминиевые башни соответствуют стандарту BS EN 1004, а лестницы соответствуют BS EN 131; сертифицированы TUV-SUD Middle East. Марки алюминия, используемые в производстве строительных лесов и лестниц: 6061 T6 и 6082 T6.

Алюминиевые строительные леса производства Duscaff используются во всем мире для промышленных, коммерческих и частных проектов, как в помещении, так и на открытом воздухе.



Duscaff алюминиевые леса

ПРОДУКЦИЯ:

- Лесомонтажные трубы.....страницы 6, 7 и 8
- Доски для лесовстраницы 9, 10, 11 и 12
- Огнеупорные доски для лесов страницы 13 и 14
- Хомуты и фитингистраницы 15
- Лестничные балки страницы 16 и 17
- Стальные доски страницы 18 и 19
- Опорные плиты страница 20
- Вертикальный элемент (Стойка) Cuplock страница 21
- Горизонтальный элемент (Ригель) Cuplock.....страница 22
- Промежуточный ригель (упор)..... страница 23
- Домкрат универсальный..... страница 24
- U-образный домкрат..... страница 25
- Штыревой соединительный элемент.....страница 26
- Регулируемый базовый домкрат.....страница 27
- Алюминиевые лестницы..... страница 28
- Стекловолоконные лестницы..... страницы 29 - 34

ЛЕСОМОНТАЖНЫЕ ТРУБЫ

Трубы для строительных лесов соответствуют EN39, EN10219 и другим международным стандартам. Стандартный внешний диаметр трубы (O.D.) составляет 48,30 мм, а толщина стенки - 3,20 мм (Duscaff Type 3) и 4,00 мм (Duscaff Type 4).

Марка стали, используемой в производстве труб, - S235, S275, S355 и выше. Виды производимых труб: без покрытия, окрашенные или оцинкованные. Оцинкованные трубы изготовлены в соответствии с EN 39, EN 10219 и другими международными стандартами.

Толщина цинкового покрытия для каждой трубы 40 мкм и более, как указано в стандарте. Маркировка соответствия стандарту присутствует на всех трубах, глубиной в 0,20 мм (до нанесения покрытия) на каждый погонный метр.



Трубы для лесов Горячей Оцинковки, Тип 4 (EN39)



Стальные трубы для лесов типа 3 (EN39)

ЛЕСОМОНТАЖНЫЕ ТРУБЫ

Оцинкованные трубы для строительных лесов

Оцинкованные трубы EN 39 доступны с толщиной стенок 3,20 мм (тип 3) и 4 мм (тип 4). Предел текучести труб S235 типа 3 составляет 304 МПа, предел прочности при растяжении 368 МПа, а предел текучести труб S235 типа 4 составляет 591 МПа, а предел прочности при растяжении 621 МПа.

Оцинкованные трубы S235 EN10219 доступны с толщиной стенки 3,20 мм (тип 3). Предел текучести труб составляет 304 МПа, а предел прочности - 368 МПа.

Доступная продукция:

Трубы для лесов Горячей Оцинковки					
S235 EN39 Тип 3					
Длина	Толщина	Вес	Предел текучести	Предел прочности	Код товара
6 метров	3.20 мм	21.36 кг	304 МПа	368 МПа	T3-39-60-G
4 метра	3.20 мм	14.24 кг	304 МПа	368 МПа	T3-39-40-G
3 метра	3.20 мм	10.68 кг	304 МПа	368 МПа	T3-39-30-G
2 метра	3.20 мм	7.12 кг	304 МПа	368 МПа	T3-39-20-G
1 метр	3.20 мм	3.56 кг	304 МПа	368 МПа	T3-39-10-G
S235 EN39 Тип 4					
Длина	Толщина	Вес	Предел текучести	Предел прочности	Код товара
6 метров	4.00 мм	26.62 кг	591 МПа	621 МПа	T4-39-60-G
4 метра	4.00 мм	17.88 кг	591 МПа	621 МПа	T4-39-40-G
3 метра	4.00 мм	13.51 кг	591 МПа	621 МПа	T4-39-30-G
2 метра	4.00 мм	8.94 кг	591 МПа	621 МПа	T4-39-20-G
1 метр	4.00 мм	4.87 кг	591 МПа	621 МПа	T4-39-10-G
S235 EN10219					
Длина	Толщина	Вес	Предел текучести	Предел прочности	Код товара
6 метров	3.20 мм	21.36 кг	421 МПа	436 МПа	T3-19-60-G
4 метра	3.20 мм	14.24 кг	421 МПа	436 МПа	T3-19-40-G
3 метра	3.20 мм	10.68 кг	421 МПа	436 МПа	T3-19-30-G
2 метра	3.20 мм	7.12 кг	421 МПа	436 МПа	T3-19-20-G
1 метр	3.20 мм	3.56 кг	421 МПа	436 МПа	T3-19-10-G

Оцинкованные трубы доступны в других длинах и стандартах, которые не указаны выше. Если в приведенной выше таблице Вы не найдете желаемый тип трубы, Вы можете написать нам по адресу info@duscaff.com, и мы, скорее всего, сможем изготовить их для вас по спецзаказу.

ЛЕСОМОНТАЖНЫЕ ТРУБЫ

Стальные трубы для лесов

Марка стали, используемая в производстве труб, - S235, S275, S355 и выше. Трубы доступны с толщиной стенок 3,20 мм (тип 3) и 4 мм (тип 4), в соответствии со стандартами EN39 и EN10219.

Доступная продукция:

Стальные трубы для лесов					
S235 EN39 Тип 3					
Длина	Толщина	Вес	Предел текучести	Предел прочности	Код товара
6 метров	3.20 мм	21.06 кг	304 МПа	368 МПа	T3-39-60-B
4 метра	3.20 мм	14.04 кг	304 МПа	368 МПа	T3-39-40-B
3 метра	3.20 мм	10.48 кг	304 МПа	368 МПа	T3-39-30-B
2 метра	3.20 мм	7.02 кг	304 МПа	368 МПа	T3-39-20-B
1 метр	3.20 мм	3.46 кг	304 МПа	368 МПа	T3-39-10-B
S235 EN39 Тип 4					
Длина	Толщина	Вес	Предел текучести	Предел прочности	Код товара
6 метров	4.00 мм	26.22 кг	591 МПа	621 МПа	T4-39-60-B
4 метра	4.00 мм	17.58 кг	591 МПа	621 МПа	T4-39-40-B
3 метра	4.00 мм	13.31 кг	591 МПа	621 МПа	T4-39-30-B
2 метра	4.00 мм	8.84 кг	591 МПа	621 МПа	T4-39-20-B
1 метр	4.00 мм	4.77 кг	591 МПа	621 МПа	T4-39-10-B
S235 EN10219					
Длина	Толщина	Вес	Предел текучести	Предел прочности	Код товара
6 метров	3.20 мм	21.06 кг	421 МПа	436 МПа	T3-19-60-B
4 метра	3.20 мм	14.04 кг	421 МПа	436 МПа	T3-19-40-B
3 метра	3.20 мм	10.48 кг	421 МПа	436 МПа	T3-19-30-B
2 метра	3.20 мм	7.02 кг	421 МПа	436 МПа	T3-19-20-B
1 метр	3.20 мм	3.46 кг	421 МПа	436 МПа	T3-19-10-B

Стальные трубы доступны в других длинах и стандартах, которые не указаны выше. Если в приведенной выше таблице Вы не найдете желаемый тип трубы, Вы можете написать нам по адресу info@duscaff.com, и мы, скорее всего, сможем изготовить их для вас по спецзаказу.

ДЕРЕВЯННЫЕ НАСТИЛЫ

LVL-Брус

ЛВЛ-брус, брус LVL, брус из клеёного шпона (от англ. Laminated Veneer Lumber) — конструкционный материал, изготовленный по технологии склейки нескольких слоёв лущёного шпона хвойных пород.

У компании Duscaff имеются в наличии доски LVL, изготовленные из высококачественного сырья с применением инновационных технологий производства. Результаты испытания досок на прочность и изгиб соответствуют стандартам OSHA. Толщина досок - 38 мм, ширина - 225 мм и наиболее популярные длины: 3980 мм и 3000 мм (также доступны другие длины под заказ).

Доски изготовлены в Китае.

Duscaff ежемесячно поставляет более 2500 м3 таких досок по всему миру.

Доступная продукция:

LVL-Брус					
Длина	Другие размеры	Вес	Происхождение	Стандарт	Код товара
3.98м	38мм х 225мм	19.80 кг	Китай	OSHA, Standard 29 CFR 1926.451	LVL-40
2.98м	38мм х 225мм	14.85 кг	Китай	OSHA, Standard 29 CFR 1926.451	LVL-30



3.98м LVL брус

Брус LVL доступен в других длинах и стандартах, которые не указаны выше. Если в приведенной выше таблице Вы не найдете желаемый тип доски, Вы можете написать нам по адресу info@duscaff.com, и мы, скорее всего, сможем изготовить её для вас по спецзаказу.

ДЕРЕВЯННЫЕ НАСТИЛЫ

ДЕРЕВЯННЫЕ ДОСКИ ДЛЯ ЛЕСОВ (BSI)

Duscaff - единственный на Ближнем Востоке сертифицированный BSI (Британский институт стандартов) производитель досок для строительных лесов! Наш регистрационный номер: CATG 1245-CPR-2265.

Duscaff сертифицирован UKAS как предприятие, квалифицированное для производства досок по стандарту BSI. 15 сотрудников Duscaff дипломированы UKAS как специалисты по визуальной оценке досок.

Технические характеристики деревянных досок BSI:

Размер сечения: 38мм х 225мм
 Длина: 0.50 – 3.9м
 Вес: 3.84 кг/м
 Отделка: обрешетная доска с торцованными концами и окантовкой из оцинкованной стали

Рельефное тиснение:

BS2482:2009
V | 1.2m Span

CATG 1245-
CPR-2265 W&D

Качество и структурная проверка:

Доски изготавливаются с использованием хвойных пород, соответствующих стандарту BS2482:2009.

Каждая доска проходит визуальную оценку, для удостоверения того, что прочность каждой доски превышает требования к прочности на изгиб указанные в BS2482:2009.

Доступная продукция:

Деревянные Доски BSI:		
Длина	Стандарт	Код товара
3.90м	BS2482:2009 VG	BS2482-39
3.00м	BS2482:2009 VG	BS2482-30

Деревянные Доски BSI доступны в других длинах и стандартах, которые не указаны выше. Если в приведенной выше таблице Вы не найдете желаемый тип доски, Вы можете написать нам по адресу info@duscaff.com, и мы, скорее всего, сможем изготовить её для вас по спецзаказу.



3.90м Деревянные Доски BSI

ДЕРЕВЯННЫЕ НАСТИЛЫ

DUPLANK – LVL БРУС ВЫСШЕГО КАЧЕСТВА

DUPLANK (или TOPplank) это ЛВЛ брус наивысшего качества, поставляемый Duscaff. Доски производятся ООО МЛТ: Крупнейшее в Европе производство ЛВЛ бруса.

DUPLANK - это конструкционный деревянный продукт с физико-механическими свойствами, превосходящими твердую древесину и глulam, изготовленный из высококачественного европейского LVL (ламинированного шпона). Структурная однородность LVL делает его идеальным решением для безопасной, легкой доски для строительных лесов. Каждый DUPLANK изготавливается путем ламинирования тонких шпонов, что повышает надежность и прочность изделия.

8-летняя гарантия от расслоения и коробления

Duscaff гарантирует не менее 8 лет - срок службы DUPLANK LVL, если доски используются надлежащим образом.* Каждая доска для строительных лесов проходит индивидуальные контрольные испытания после производства.

*Надлежащего использования DUPLANK можно достичь просто, следуя инструкциям по использованию, хранению, обслуживанию и избегая повреждений. Для получения информации о том, как правильно использовать ваш DUPLANK, обратитесь к последней брошюре о брус LVL. Напишите нам, если вы хотите, чтобы последнее издание было отправлено вам по электронной почте.

Техническая характеристика DUPLANK:

Размер сечения: 38мм x 225мм
 Длина: 0.50 – 6.0м
 Вес: 4.77 кг/м
 Отделка: нешлифованная поверхность, заостренные, торцованные и окрашенные края

Рельефное тиснение:

Код товара LVL-ULT-: TOPPLANK LVL 1.6E OSHA  PROOF TESTED SCAFFOLD PLK  MADE IN RUSSIA  MM/YY OF PRODUCTION

Качество и структурная проверка:

DUPLANK производится в соответствии с требованиями сертификата VTT184 / 03 и EN 14374.

Каждый DUPLANK проходит индивидуальные контрольные испытания, чтобы убедиться, что прочность каждой доски превышает требования к изгибающему моменту для рабочих нагрузок, изложенные в руководствах OSHA и ANSI.

DUPLANK таблица нагрузки		
Пролет мм	UDL	PL
3.98м	38мм x 225мм	18.98 кг
3.00м	38мм x 225мм	14.31 кг

Предел отклонения 1/60. Применимо для однопролетных и сплошных досок. UDL рассчитывается с 3 комбинациями нагрузки. PL рассчитывается с 7 комбинациями нагрузок. Один PL разрешен в каждом промежутке. UDL = равномерно распределенная нагрузка. PL = точечная нагрузка.

ДЕРЕВЯННЫЕ НАСТИЛЫ

DUPLANK – LVL БРУС ВЫСШЕГО КАЧЕСТВА

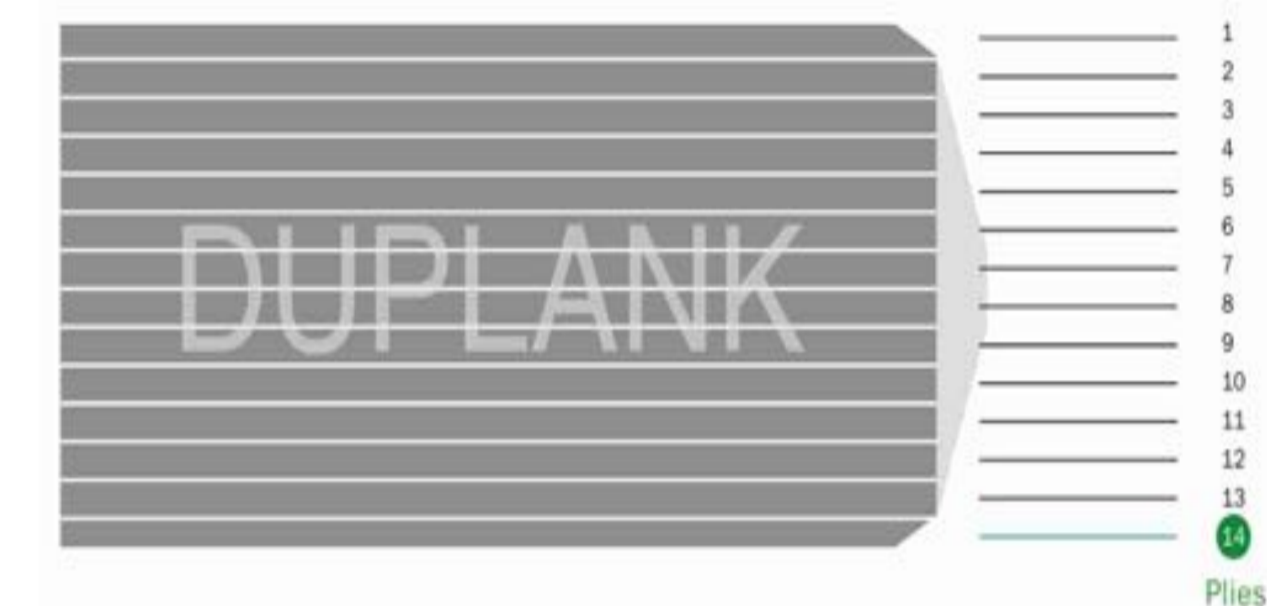
Количество слоев при толщине 38 мм:

DUPLANK обладает превосходной прочностью и полностью соответствует стандартам OSHA и ANSI A 10.8-2001, и имеет соответствующую маркировку.

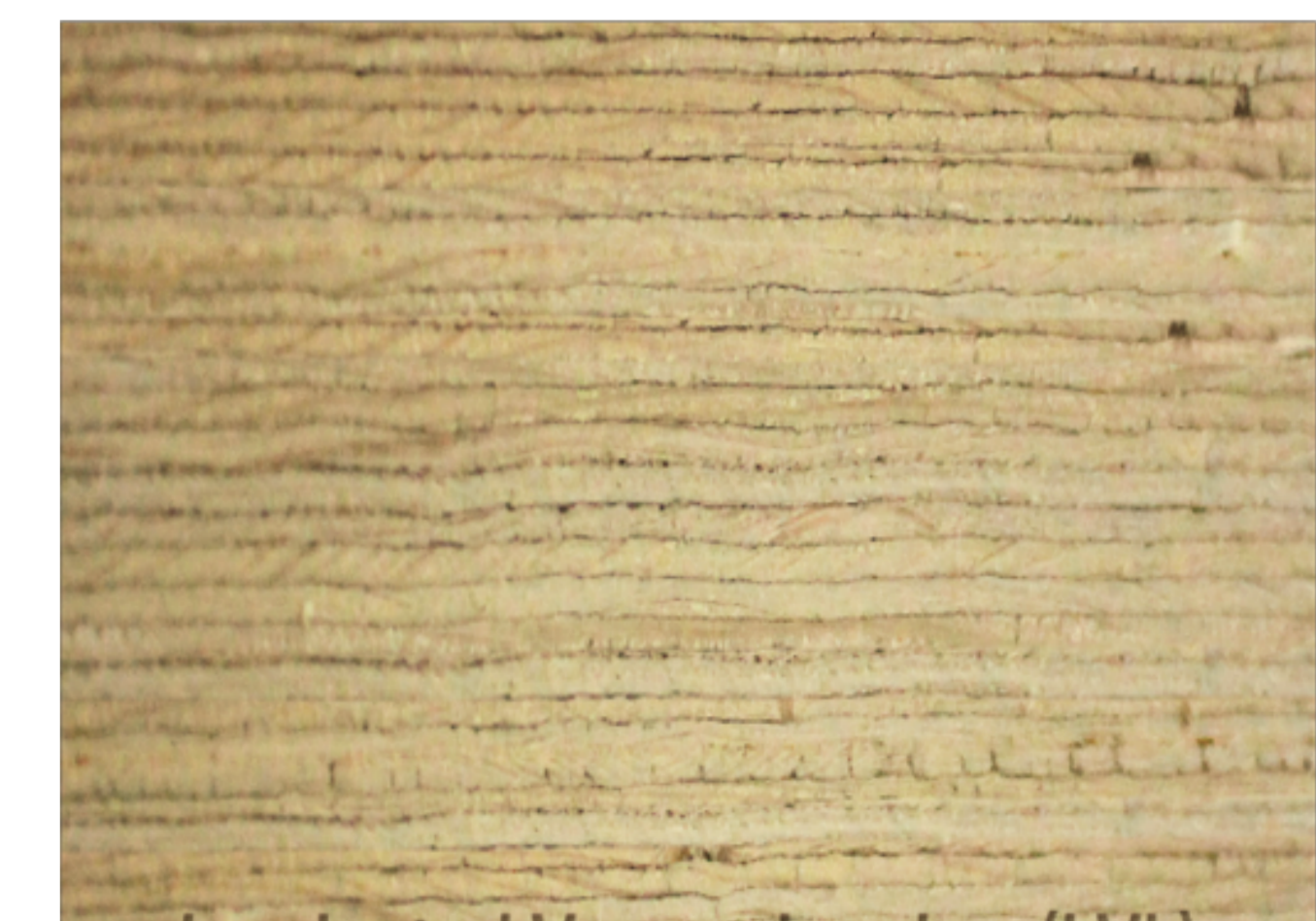
Его выдающиеся технические характеристики являются результатом сочетания высококачественного сырья, высокотехнологичного оборудования и новейших технологий производства. Для обеспечения наилучшего качества LVL мы используем 1 дополнительный слой шпона для каждой толщины 38 мм (14 слоев шпона вместо 13).

Доступная продукция:

DUPLANK – LVL БРУС					
Длина	Другие размеры	Вес	Происхождение	Стандарт	Код товара
3.98м	38мм x 225мм	18.98кг	Россия	OSHA, Standard 29 CFR 1926.451	LVL-UTL-40
3.00м	38мм x 225мм	14.31кг	Россия	OSHA, Standard 29 CFR 1926.451	LVL-ULT-30



3.98m DUPLANK LVL БРУС



DUPLANK LVL Слои (при толщине более 38мм)

Брус LVL доступен в других длинах и стандартах, которые не указаны выше. Если в приведенной выше таблице Вы не найдете желаемый тип доски, Вы можете написать нам по адресу info@duscaff.com, и мы, скорее всего, сможем изготовить её для вас по спецзаказу.

ОГНЕУПОРНЫЕ ДЕРЕВЯННЫЕ НАСТИЛЫ

DUSCAFF FIRE SAFE

ЕДИНСТВЕННЫЕ В МИРЕ ОГНЕУПОРНЫЕ ДОСКИ ДЛЯ СТРОИТЕЛЬНЫХ ЛЕСОВ EUROCLASS A

**НЕГОРЮЧИЕ | НЕВОСПЛАМЕНЯЕМЫЕ | ОГНЕСТОЙКИЕ
СТРОИТЕЛЬНЫЕ ДОСКИ EUROCLASS A ДЛЯ ЭНЕРГЕТИКИ**

Доски Duscaff Fire Safe - это единственные в мире деревянные доски для строительных лесов, которые обеспечивают противопожарную защиту по стандарту EN 13501-1 EUROCLASS A.

«Duscaff Fire Safe EUROCLASS A» являются такими же огнеупорными, как углеродистая сталь, при воздействии открытого источника пламени при температуре до 750 °С. Доски не самовоспламеняются и не могут быть подожжены атмосферным тепловым излучением.

Доски идеально подходят к использованию на проектах нефтегазовой и энергетической индустрии, где температуры рабочей среды довольно высоки и имеется риск самовоспламенения деревянных досок. Невоспламеняемость досок EUROCLASS A предотвращает их автоматическое горение при высоких температурах, следовательно, поддерживая их структурную целостность до температуры, превосходящей температуру плавления углеродистой стали. В случае пожара доски продержатся до тех пор, пока стоят леса, так как их огнезащитные свойства будут отталкивать пламя до температуры 1000 °С. Когда температура превышает 1000 °С, доски начинают реагировать на огонь и обугливаются, что изолирует дерево и замедляет скорость, с которой площадь поперечного сечения уменьшается в размере. Углекислый газ и водяной пар разбавляют горючие газы, помогая уменьшить распространение пламени. Коэффициент распространения пламени (FSI) досок EUROCLASS A ниже 15, и коэффициент образования дыма (SDI) ниже 15. Для сравнения, Коэффициент распространения пламени досок EUROCLASS B равен 50, а коэффициент образования дыма равен 250. Различия огромны, как и правила техники безопасности на энергетических проектах с экстремальными условиями труда.

Существует два типа досок EUROCLASS A. Серия LVL (Клееный брус из шпона) изготавливается с использованием 14-слойной Европейской клееной древесины (LVL) DUPLANK premium и серия SW (Из массива дерева) изготавливается с использованием европейских хвойных пород, соответствующих стандарту BS2482:2009.

КАК ЭТО РАБОТАЕТ

Важной особенностью досок Duscaff Fire Safe является то, что они автоматически реагируют на воздействие пламени. Химические вещества вступают в реакцию с горючими газами и смолами, которые обычно выделяются из необработанной древесины и превращают их в уголь, безвредный углекислый газ и воду. Древесина теряет прочность в огне из-за уменьшения ее поперечного сечения. Обугленная поверхность изолирует древесину и замедляет скорость уменьшения площади поперечного сечения доски. Углекислый газ и водяной пар разбавляют горючие газы, тем самым уменьшая распространение пламени. Состав огнестойкого раствора также имеет предохраняющие свойства. Это делает древесину непригодной для термитов и грибов, тем самым предотвращая повреждение, наносимые этими организмами.



ОГНЕУПОРНЫЕ ДЕРЕВЯННЫЕ НАСТИЛЫ

ПРОЦЕСС ОБРАБОТКИ:



СРОК СЛУЖБЫ ОГНЕУПОРНЫХ ДОСОК:

От 15 до 60 лет и выше

Доступная продукция:

DUSCAFF FIRE SAFE ОГНЕУПОРНЫЕ ДЕРЕВЯННЫЕ НАСТИЛЫ

SW СЕРИЯ (ДЕРЕВЯННЫЕ ДОСКИ ДЛЯ ЛЕСОВ: BSI)

Длина	Другие размеры	Вес	Происхождение	Стандарт	Код товара
3.90 м	38мм x 225мм	16.10 кг	Европа	EN 13501-1 A	DFS-BS-39
3.00 м	38мм x 225мм	12.17 кг	Европа	EN 13501-1 A	DFS-BS-30

LVL СЕРИЯ (LVL БРУС)

Длина	Другие размеры	Вес	Происхождение	Стандарт	Код товара
3.98 м	38мм x 225мм	разный	Россия	EN 13501-1 A	DFS-LVL-39
3.00 м	38мм x 225мм	разный	Россия	EN 13501-1 A	DFS-LVL-30



Duscaff Fire Safe LVL СЕРИЯ



Duscaff Fire Safe SW СЕРИЯ

DUSCAFF FIRE SAFE доступны в других длинах и стандартах, которые не указаны выше. Если в приведенной выше таблице Вы не найдете желаемый тип доски, Вы можете написать нам по адресу info@duscaff.com, и мы, скорее всего, сможем изготовить её для вас по спецзаказу.

ХОМУТЫ И ФИТИНГИ

КОВАНЫЕ И ПРЕССОВАННЫЕ ХОМУТЫ ИЗ СТАЛИ ДЛЯ СТРОИТЕЛЬНЫХ ЛЕСОВ.

Хомуты - это фитинги, которые удерживают трубы вместе. Наиболее распространенными являются поворотные и неповоротные. Для соединения труб используются сквозные штифты или муфты. Только прямоугольные соединители и поворотные соединители могут использоваться для закрепления трубы в «несущем соединении». Некоторые фитинги могут быть не перечислены ниже, поскольку наш ассортимент хомутов слишком широк. Вы можете обратиться к нам с вашим запросом, так как большинство хомутов есть у нас в наличии на складе.

Доступная продукция:

ХОМУТЫ				
Тип	Тип Стали	Размер	Стандарт	Код товара
Двойной Хомут	кованый	48.30мм x 48.30 мм	EN74-B	DF-DBL-01
Поворотный Хомут	кованый	48.30мм x 48.30 мм	EN74-A	DF-SWL-01
Одинарный Хомут	кованый	48.30мм	BS1139	DF-PLC-01
Крепление Для Досок	кованый	38мм	BS1139	DF-BRC-01
Gravelock Girder Соединительная Муфта	кованый	50мм x разный	BS1139	DF-GRL-01
Хомут Рукавный	прессованный	48.30мм x 48.30мм	BS1139	PS-SLV-01
Лестничный Зажим	прессованный	разный	BS1139	PS-LDR-01
Штифт Внутренний Соединительный	прессованный	разный	BS1139	PS-IJP-01



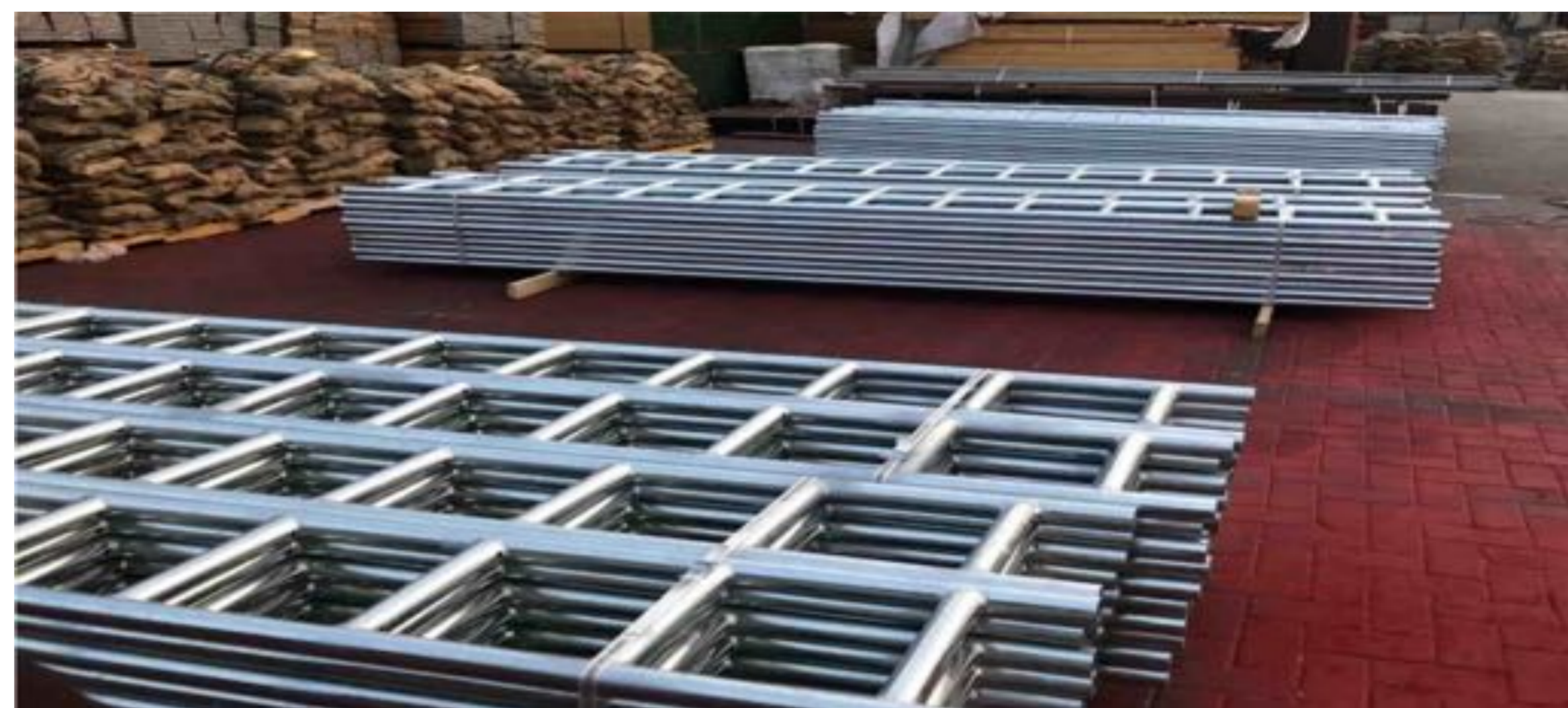
ЛЕСТНИЦЫ

ОЦИНКОВАННЫЕ ЛЕСТНИЦЫ

Оцинкованные лестницы изготавливаются из труб диаметром 48,3 x 4 мм (или 3,2 мм) с зазубренными концами на перекладинах, что обеспечивает максимальную прочность соединений. Трубы, которые используются в производстве, соответствуют либо EN39, EN10219, либо в соответствии с требованиями клиента. После производства лестницы оцинкованы горячим способом.

Доступная продукция:

ОЦИНКОВАННЫЕ ЛЕСТНИЦЫ				
EN39 3.20мм				
Длина	Другие размеры		Вес	Код товара
6 м	48.30 x 3.20мм	EN39	64.05 кг	LDB3-39-60-G
5 м	48.30 x 3.20мм	EN39	53.37 кг	LDB3-39-50-G
4 м	48.30 x 3.20мм	EN39	42.70 кг	LDB3-39-40-G
EN39 4.00мм				
Длина	Другие размеры	Стандарт	Вес	Код товара
6 м	48.30 x 4.00мм	EN39	79.86 кг	LDB4-39-60-G
5 м	48.30 x 4.00мм	EN39	66.55 кг	LDB4-39-50-G
4 м	48.30 x 4.00мм	EN39	53.24 кг	LDB4-39-40-G
EN10219				
Длина	Другие размеры	Стандарт	Вес	Код товара
6 м	48.30 x 3.20мм	EN10219	64.05 кг	LDB3-19-60-G
5 м	48.30 x 3.20мм	EN10219	53.37 кг	LDB3-19-50-G
4 м	48.30 x 3.20мм	EN10219	42.70 кг	LDB3-19-40-G



6м EN39 Оцинкованные лестницы

Оцинкованные лестницы также доступны длиной 8м, 3м, 2,5м, 2м, 1,5м и в других длинах и стандартах. Если в приведенной выше таблице Вы не найдете желаемый тип лестницы, Вы можете написать нам по адресу info@duscaff.com, и мы, скорее всего, сможем изготовить её для вас по спецзаказу.

ЛЕСТНИЦЫ

ОКРАШЕННЫЕ ЛЕСТНИЦЫ

Окрашенные лестницы, как и оцинкованные лестницы, изготавливаются из труб размером 48,3 x 4 мм (или 3,2 мм) с зазубренными концами на перекладинах для поддержания максимальной прочности соединений. Трубы, которые используются в производстве, соответствуют либо EN39, EN10219, либо в соответствии с требованиями клиента. Лестничные балки окрашены в цвет по выбору клиента.

Доступная продукция:

ОКРАШЕННЫЕ ЛЕСТНИЦЫ				
EN39 3.20мм				
Длина	Другие размеры	Стандарт	Вес	Код товара
6 м	48.30 x 3.20мм	EN39	64.05	LDB3-39-60-P
5 м	48.30 x 3.20мм	EN39	53.37	LDB3-39-50-P
4 м	48.30 x 3.20мм	EN39	42.70	LDB3-39-40-P
EN39 4.00мм				
Длина	Другие размеры	Стандарт	Вес	Код товара
6 м	48.30 x 4.00мм	EN39	79.86	LDB4-39-60-P
5 м	48.30 x 4.00мм	EN39	66.55	LDB4-39-50-P
4 м	48.30 x 4.00мм	EN39	53.24	LDB4-39-40-P
EN10219				
Длина	Другие размеры	Стандарт	Вес	Код товара
6 м	48.30 x 3.20мм	EN10219	64.05	LDB3-19-60-P
5 м	48.30 x 3.20мм	EN10219	53.37	LDB3-19-50-P
4 м	48.30 x 3.20мм	EN10219	42.70	LDB3-19-40-P



8 метровые лестницы EN39, производство

Окрашенные лестницы также доступны длиной 8м, 3м, 2,5м, 2м, 1,5м и в других длинах и стандартах. Если в приведенной выше таблице Вы не найдете желаемый тип лестницы, Вы можете написать нам по адресу info@duscaff.com, и мы, скорее всего, сможем изготовить её для вас по спецзаказу.



6 метровые лестницы EN10219, окрашенные

СТАЛЬНЫЕ НАСТИЛЫ ДЛЯ ЛЕСОВ

ОЦИНКОВАННЫЕ СТАЛЬНЫЕ НАСТИЛЫ

Оцинкованные стальные настилы широко используются во всех типах рабочих платформ, и их относительно высокое соотношение прочности к весу делает их особенно подходящими для безопасной работы. Наши стальные доски обладают высокой устойчивостью к скольжению и естественным изгибом, что делает нахождение на них удобным для пользователя, и повышает безопасность в рабочих зонах. Duscaff предлагает широкий ассортимент досок с крючками или без них, подходящих для применений с системами Cuplock и Kwikstage. Стандартная толщина 38 мм, ширина 225 мм, длина варьируется. Оцинкованные стальные настилы изготавливаются из предварительно оцинкованной стали или из стали с чистовой обработкой, которая оцинкована горячим способом после производства.

Доступная продукция:

ОЦИНКОВАННЫЕ СТАЛЬНЫЕ НАСТИЛЫ				
Без крючков				
Длина	Другие размеры	Толщина	Стандарт	Код товара
4 м	38 x 225мм	2мм	BS EN	SPL-40-G
3 м	38 x 225мм	2мм	BS EN	SPL-30-G
2.5 м	38 x 225мм	2мм	BS EN	SPL-25-G
2 м	38 x 225мм	2мм	BS EN	SPL-20-G
1.5 м	38 x 225мм	2мм	BS EN	SPL-15-G
1 м	38 x 225мм	2мм	BS EN	SPL-10-G
0.5 м	38 x 225мм	2мм	BS EN	SPL-05-G
С крючками				
Длина	Другие размеры	Толщина	Стандарт	Код товара
4 м	38 x 225мм	2мм	BS EN	SPL-H-40-G
3 м	38 x 225мм	2мм	BS EN	SPL-H-30-G
2.5 м	38 x 225мм	2мм	BS EN	SPL-H-25-G
2 м	38 x 225мм	2мм	BS EN	SPL-H-20-G
1.5 м	38 x 225мм	2мм	BS EN	SPL-H-15-G
1 м	38 x 225мм	2мм	BS EN	SPL-H-10-G
0.5 м	38 x 225мм	2мм	BS EN	SPL-H-05-G



ОЦИНКОВАННЫЕ СТАЛЬНЫЕ НАСТИЛЫ с крючками

Оцинкованные стальные настилы доступны в других длинах и стандартах, которые не указаны выше. Если в приведенной выше таблице Вы не найдете желаемый тип настила, Вы можете написать нам по адресу info@duscaff.com, и мы, скорее всего, сможем изготовить его для вас по спецзаказу.

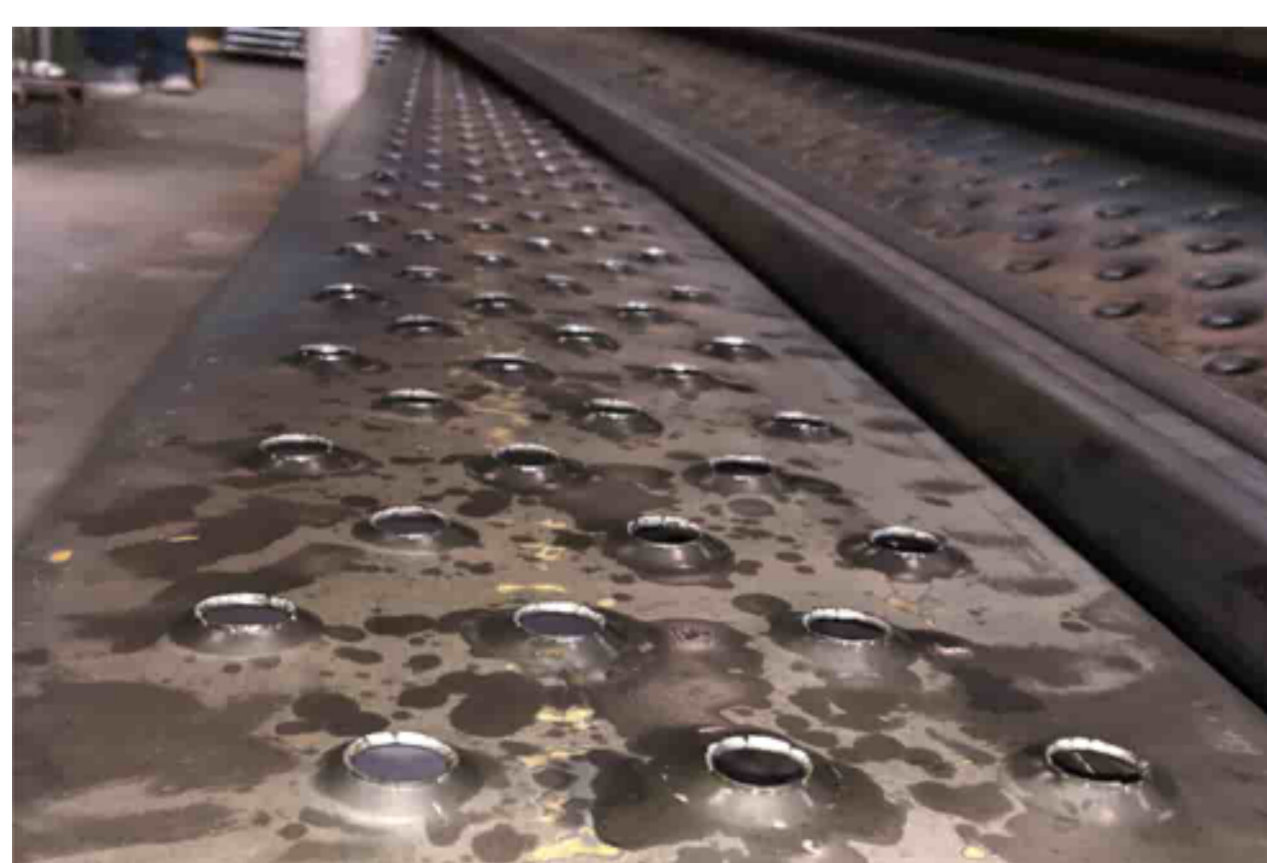
СТАЛЬНЫЕ НАСТИЛЫ ДЛЯ ЛЕСОВ

ОКРАШЕННЫЕ СТАЛЬНЫЕ НАСТИЛЫ

Окрашенные стальные настилы изготавливаются с использованием фрезерной стали и окрашиваются в цвет клиента по выбору, после производства. Все остальные детали те же, как и у оцинкованных стальных настилов.

Доступная продукция:

ОКРАШЕННЫЕ СТАЛЬНЫЕ НАСТИЛЫ				
Без крючков				
Длина	Другие размеры	Толщина	Вес	Код товара
4 м	38 x 225мм	2мм	BS EN	SPL-40-P
3 м	38 x 225мм	2мм	BS EN	SPL-30-P
2.5 м	38 x 225мм	2мм	BS EN	SPL-25-P
2 м	38 x 225мм	2мм	BS EN	SPL-20-P
1.5 м	38 x 225мм	2мм	BS EN	SPL-15-P
1 м	38 x 225мм	2мм	BS EN	SPL-10-P
0.5 м	38 x 225мм	2мм	BS EN	SPL-05-P
С крючками				
Длина	Другие размеры	Толщина	Вес	Код товара
4 м	38 x 225мм	2мм	BS EN	SPL-H-40-P
3 м	38 x 225мм	2мм	BS EN	SPL-H-30-P
2.5 м	38 x 225мм	2мм	BS EN	SPL-H-25-P
2 м	38 x 225мм	2мм	BS EN	SPL-H-20-P
1.5 м	38 x 225мм	2мм	BS EN	SPL-H-15-P
1 м	38 x 225мм	2мм	BS EN	SPL-H-10-P
0.5 м	38 x 225мм	2мм	BS EN	SPL-H-05-P



Производство стального настила



Окрашенные стальные настилы без крючков

Окрашенные стальные настилы доступны в других длинах и стандартах, которые не указаны выше. Если в приведенной выше таблице Вы не найдете желаемый тип настила, Вы можете написать нам по адресу info@duscaff.com, и мы, скорее всего, сможем изготовить его для вас по спецзаказу.

ОПОРНЫЕ ПЛИТЫ

Используется в сочетании с универсальным домкратом. Втулка просверлена, чтобы при необходимости можно было вставить крепежный болт. Опорные плиты доступны как окрашенные, так и оцинкованные.

Доступная продукция:

ОПОРНЫЕ ПЛИТЫ			
Оцинкованные Опорные плиты			
Толщина	Другие размеры	Стандарт	Код товара
5мм	150мм x 150мм	BS EN	BP5-G
6мм	150мм x 150мм	BS EN	BP6-G
Окрашенные Опорные плиты			
Толщина	Другие размеры	Стандарт	Код товара
5мм	150мм x 150мм	BS EN	BP5-P
6мм	150мм x 150мм	BS EN	BP6-P



Окрашенная Опорная плита 5мм

Опорные плиты доступны в других размерах и стандартах, которые не указаны выше. Если в приведенной выше таблице Вы не найдете желаемый тип настила, Вы можете написать нам по адресу info@duscaff.com, и мы, скорее всего, сможем изготовить их для вас по спецзаказу.

ВЕРТИКАЛЬНЫЙ ЭЛЕМЕНТ (СТОЙКА) CUPLOCK

Все стойки Cuplock (вертикальные) имеют нижние фиксированные чашки с интервалом 0,5 м с невыпадающими вращающимися верхними чашками, к которым возможно присоединить до четырех элементов. Стойки включают 150-миллиметровый патрубок в верхней части, для вертикального присоединения других стоек. Предусматривается также стопорный штифт или болт.

Обычно при производстве стоек Cuplock используются стальные трубы, по стандартам E39 и EN 10219.

Доступная продукция:

ВЕРТИКАЛЬНЫЙ ЭЛЕМЕНТ (СТОЙКА) CUPLOCK				
Длина	Покрытие	Толщина	Стандарт	Код товара
3 м	Окрашенная	3.20 мм	BS1139	C-ST3-30-P
2.5 м	Окрашенная	3.20 мм	BS1139	C-ST3-25-P
2 м	Окрашенная	3.20 мм	BS1139	C-ST3-20-P
1.5 м	Окрашенная	3.20 мм	BS1139	C-ST3-15-P
1 м	Окрашенная	3.20 мм	BS1139	C-ST3-10-P
0.5 м	Окрашенная	3.20 мм	BS1139	C-ST3-05-P



Окрашенные Стойки Cuplock 3.00м

Стойки Cuplock также доступны в других длинах и покрытиях. Если в приведенной выше таблице Вы не найдете желаемый тип стойки, Вы можете написать нам по адресу info@duscaff.com, и мы, скорее всего, сможем изготовить её для вас по спецзаказу.

ГОРИЗОНТАЛЬНЫЙ ЭЛЕМЕНТ (РИГЕЛЬ) CUPLOCK

Все ригели Cuplock (горизонталы) имеют симметричные заостренные концы, что делает сборку быстрой и простой, а компоненты полностью взаимозаменяемыми. Горизонталы располагаются в нижних чашках стоек и фиксируются путем блокировки верхней чашки.

2,5 м горизонталы обеспечивают базовую длину отсека в структуре. Это подходящий размер отсека для всех распространенных условий загрузки. Горизонталы 1,8 м обеспечивают дополнительный пролет. Ригели также являются ограждениями. Обычно при производстве ригелей Cuplock используются стальные трубы, по стандартам E39 и EN 10219.

Доступная продукция:

РИГЕЛЬ CUPLOCK				
Длина	Покрытие	Толщина	Стандарт	Код товара
2.50 м	Окрашенный	3.20 мм	BS1139	C-LD3-25-P
1.80 м	Окрашенный	3.20 мм	BS1139	C-LD3-18-P
1.60 м	Окрашенный	3.20 мм	BS1139	C-LD3-16-P
1.30 м	Окрашенный	3.20 мм	BS1139	C-LD3-13-P
1.20 м	Окрашенный	3.20 мм	BS1139	C-LD3-12-P
0.90 м	Окрашенный	3.20 мм	BS1139	C-LD3-09-P
0.60 м	Окрашенный	3.20 мм	BS1139	C-LD3-06-P



Окрашенный Ригель Cuplock 2.50 м

Ригели Cuplock также доступны в других длинах и покрытиях. Если в приведенной выше таблице Вы не найдете желаемый тип ригеля, Вы можете написать нам по адресу info@duscaff.com, и мы, скорее всего, сможем изготовить его для вас по спецзаказу.

УПОР СТЕНОВОЙ (ПРОМЕЖУТОЧНЫЙ РИГЕЛЬ) CURLOCK

Стеновые упоры Curlock - это детали, предназначенные для обеспечения промежуточной опоры для настилов, соединяющие внутренние и внешние ригели. Заостренные части на концах повернуты вниз, чтобы предотвратить смещение. Один конец снабжен встроенным блокирующим устройством для предотвращения перемещения вдоль ригеля во время использования.

Двух- и трех-досочные упоры используются там, где настулам требуется опора между переходными скобами. Они располагаются между внутренним ригелем основного каркаса лесов и ригелем, связывающим кронштейны.

Промежуточные упоры длиной 1,8 и 2,5 м можно использовать в конструкциях «птичья клетка» и других специализированных проектах.

Обычно при производстве упоров Curlock используются стальные трубы, по стандартам E39 и EN 10219.

Доступная продукция:

УПОР СТЕНОВОЙ (ПРОМЕЖУТОЧНЫЙ РИГЕЛЬ)				
Длина	Покрытие	Толщина	Стандарт	Код товара
2.50 м	Окрашенный	3.20 мм	BS1139	C-TR3-25-P
1.80 м	Окрашенный	3.20 мм	BS1139	C-TR3-18-P
1.60 м	Окрашенный	3.20 мм	BS1139	C-TR3-16-P
1.30 м	Окрашенный	3.20 мм	BS1139	C-TR3-13-P
1.20 м	Окрашенный	3.20 мм	BS1139	C-TR3-12-P
0.90 м	Окрашенный	3.20 мм	BS1139	C-TR3-09-P
0.60 м	Окрашенный	3.20 мм	BS1139	C-TR3-06-P



Окрашенные 2.5 метровые упоры Curlock



Окрашенные 1.8 метровые упоры Curlock

Упоры Curlock также доступны в других длинах и покрытиях. Если в приведенной выше таблице вы не найдете нужный вид упоров, вы можете написать нам по адресу info@duscaff.com и мы, скорее всего, сможем изготовить их для вас.

УНИВЕРСАЛЬНЫЕ ДОМКРАТЫ

Универсальные домкраты могут регулировать высоту до 0,5 м и используются для приспособления к колебаниям уровня поверхности и выравнивания конструкции. Они используются в сочетании с установочными опорами и балочными вилками.

Доступная продукция:

Универсальные домкраты		
Оцинкованные домкраты		
Длина	Стандарт	Код продукта
660 мм	BS EN	UJK-66-G
760 мм	BS EN	UJK-76-G
Неокрашенные домкраты		
Толщина	Стандарт	Код продукта
660 мм	BS EN	UJK-66-B
760 мм	BS EN	UJK-76-B



Неокрашенные домкраты 760mm

Универсальные домкраты также доступны в других длинах и размерах. Если в приведенной выше таблице вы не найдете нужный вид домкрата, вы можете написать нам по адресу info@duscaff.com и мы, скорее всего, сможем изготовить их для вас.

U- ОБРАЗНЫЙ РИГЕЛЬ

U-образные Ригели предназначены для использования в сочетании с регулируемыми системными лесами. Основная функция U-образного Ригеля - надежно удерживать деревянные балки на месте.

Доступная продукция:

U- ОБРАЗНЫЙ РИГЕЛЬ		
Оцинкованные U-образные Ригели		
Длина	Стандарт	Код продукта
660 мм	BS EN	УНJK-66-G
760 мм	BS EN	УНJK-76-G
Неокрашенные U-образные Ригели		
Thickness	Стандарт	Код продукта
660 мм	BS EN	УНJK-66-B
760 мм	BS EN	УНJK-76-B



Неокрашенные U-образные Ригели 760 мм

U-образные Ригели также доступны в других длинах и размерах. Если в приведенной выше таблице вы не найдете нужный вид Ригеля, вы можете написать нам по адресу info@duscaff.com и мы, скорее всего, сможем изготовить его для вас.

ВСТАВКА СОЕДИНИТЕЛЬНАЯ

300 мм Соединительные Вставки встраиваются в верхнюю часть стоек, чтобы обеспечить вертикальное присоединение других стоек. Предусматривается также стопорный штифт или болт. Патрубки также доступны с шайбами для дополнительной защиты соединения.

Доступная продукция:

ВСТАВКА СОЕДИНИТЕЛЬНАЯ			
Оцинкованные Соединительные Вставки			
Длина	Тип	Стандарт	Код продукта
300 мм	Квадратная	BS1139	C-SP-01-G
300 мм	Круглая с шайбой	BS1139	C-SP-02-G
Окрашенные Соединительные Вставки			
Толщина	Тип	Стандарт	Код продукта
300 мм	Квадратная	BS1139	C-SP-01-P
300 мм	Круглая с шайбой	BS1139	C-SP-02-P



Окрашенная Квадратная Соединительная Вставка 300 мм

Соединительные Вставки также доступны в других длинах и размерах. Если в приведенной выше таблице вы не найдете нужный вид Вставки, вы можете написать нам по адресу info@duscaff.com и мы, скорее всего, сможем изготовить её для вас.

РЕГУЛИРУЕМЫЕ ВИНТОВЫЕ ОПОРЫ

Универсальный домкрат, соединенный с установочной опорой.

Доступная продукция:

РЕГУЛИРУЕМЫЕ ВИНТОВЫЕ ОПОРЫ			
Оцинкованные регулируемые винтовые опоры			
Длина	Размерность основной величины	Стандарт	Код продукта
660 мм	150 мм x 150 мм x 5 мм	BS EN	VJK5-66-G
660 мм	150 мм x 150 мм x 6 мм	BS EN	VJK6-66-G
760 мм	150 мм x 150 мм x 5 мм	BS EN	VJK5-76-G
760 мм	150 мм x 150 мм x 6 мм	BS EN	VJK6-76-G
Неокрашенные регулируемые винтовые опоры			
Длина	Другие размеры	Стандарт	Код продукта
660 мм	150 мм x 150 мм x 5 мм	BS EN	VJK5-66-B
660 мм	150 мм x 150 мм x 6 мм	BS EN	VJK6-66-B
760 мм	150 мм x 150 мм x 5 мм	BS EN	VJK5-76-B
760 мм	150 мм x 150 мм x 6 мм	BS EN	VJK6-76-B



150mm x 150mm x 760mm x 5mm
Неокрашенная регулируемая
винтовая опора



150mm x 150mm x 760mm x 6mm
Оцинкованная регулируемая
винтовая опора

Регулируемые винтовые опоры также доступны в других длинах и размерах. Если в приведенной выше таблице вы не найдете нужный вид опор, вы можете написать нам по адресу info@duscaff.com и мы, скорее всего, сможем изготовить их для вас.

АЛЮМИНИЕВЫЕ ПОРТАТИВНЫЕ БАШНИ

Доступная продукция:

АЛЮМИНИЕВЫЕ ПОРТАТИВНЫЕ БАШНИ				
ОДИНАРНАЯ ШИРИНА С ПОЛНЫМ КОМПЛЕКТОМ СТАНДАРТНЫХ АКСЕССУАРОВ				
Высота башни	Ширина	Длина	Стандарт	Код продукта
2.2 метра на 9.3 метра	0.85 м	1.8 м	BS EN 1004	ASWT
ДВОЙНАЯ ШИРИНА С ПОЛНЫМ КОМПЛЕКТОМ СТАНДАРТНЫХ АКСЕССУАРОВ				
Высота башни	Ширина	Длина	Стандарт	Код продукта
2.2 метра на 15.3 метра	1.45 м	2.5 м	BS EN 1004	ADWT
СКЛАДНАЯ ПОРТАТИВНАЯ БАШНЯ С ПОЛНЫМ КОМПЛЕКТОМ СТАНДАРТНЫХ АКСЕССУАРОВ				
Высота башни	Ширина	Длина	Стандарт	Код продукта
3.2 м	0.68 м	1.8 м	BS EN 1004	AFMS



Портативная башня одинарной
ширины



Портативная башня двойной
ширины

АЛЮМИНИЕВЫЕ ЛЕСТНИЦЫ

Доступная продукция:

АЛЮМИНИЕВЫЕ ЛЕСТНИЦЫ				
АЛЮМИНИЕВЫЕ ПРИСТАВНЫЕ ЛЕСТНИЦЫ - 150 кг. ДОПУСТИМАЯ НАГРУЗКА				
Поперечины	Высота	Вес	Стандарт	Код продукта
21	6 м	12 кг.	BS EN 131	ASL-6
18	5 м	10 кг.	BS EN 131	ASL-5
14	4 м	8 кг.	BS EN 131	ASL-4
10	3 м	6 кг.	BS EN 131	ASL-3
7	2 м	4.5 кг.	BS EN 131	ASL-2
АЛЮМИНИЕВЫЕ ТЯЖЕЛОВЕСНЫЕ ДВУХСТОРОННИЕ ЛЕСТНИЦЫ- 150 кг. ДОПУСТИМАЯ НАГРУЗКА				
Поперечины	Высота	Вес	Стандарт	Код продукта
4	1.2 м	5.6 кг.	BS EN 131	ANTWL-4
5	1.5 м	6.6 кг.	BS EN 131	ANTWL-5
6	1.8 м	8.4 кг.	BS EN 131	ANTWL-6
7	2.1 м	9.9 кг.	BS EN 131	ANTWL-7
8	2.4 м	11.5 кг.	BS EN 131	ANTWL-8
10	3.0 м	14.5 кг.	BS EN 131	ANTWL-10
12	3.6 м	16.9 кг.	BS EN 131	ANTWL-12
14	4.2 м	20.2 кг.	BS EN 131	ANTWL-14
16	4.8 м	23.6 кг.	BS EN 131	ANTWL-16
17	5.1 м	27.1 кг.	BS EN 131	ANTWL-17



6 метровая приставная лестница



3 метровая приставная лестница

АЛЮМИНИЕВЫЕ ЛЕСТНИЦЫ

Доступная продукция:

АЛЮМИНИЕВЫЕ ЛЕСТНИЦЫ				
АЛЮМИНИЕВЫЕ СРЕДНЕВЕСОВЫЕ ДВУХСТОРОННИЕ ЛЕСТНИЦЫ- 110 кг. ДОПУСТИМАЯ НАГРУЗКА				
Поперечины	Максимальная высота	Вес	Стандарт	Код продукта
4	1.0 м	2.7 кг.	BS EN 131	AMTWL-4
5	1.2 м	3.3 кг.	BS EN 131	AMTWL-5
6	1.5 м	4 кг.	BS EN 131	AMTWL-6
7	1.7 м	4.8 кг.	BS EN 131	AMTWL-7
8	2.0 м	5.4 кг.	BS EN 131	AMTWL-8
9	2.2 м	6.3 кг.	BS EN 131	AMTWL-9
10	2.5 м	7.1 кг.	BS EN 131	AMTWL-10
12	3.0 м	8.9 кг.	BS EN 131	AMTWL-11
14	3.5 м	11 кг.	BS EN 131	AMTWL-12
16	4.0 м	13 кг.	BS EN 131	AMTWL-13
АЛЮМИНИЕВЫЕ МНОГОФУНКЦИОНАЛЬНЫЕ ТЯЖЕЛОВЕСНЫЕ ЛЕСТНИЦЫ- 130 кг. ДОПУСТИМАЯ НАГРУЗКА				
Поперечины	Максимальная высота	Вес	Стандарт	Код продукта
4	1.2 м	4.05 кг.	BS EN 131	ADPL-4
5	1.5 м	5.7 кг.	BS EN 131	ADPL-5
6	1.8 м	6.7 кг.	BS EN 131	ADPL-6
7	2.1 м	8.1 кг.	BS EN 131	ADPL-7
8	2.4 м	9.3 кг.	BS EN 131	ADPL-8
9	2.7 м	10.7 кг.	BS EN 131	ADPL-9
10	3.0 м	12.2 кг.	BS EN 131	ADPL-10
12	3.6 м	15.5 кг.	BS EN 131	ADPL-12



Алюминиевые средневесовые двухсторонние лестницы

АЛЮМИНИЕВЫЕ ЛЕСТНИЦЫ

Доступная продукция:

АЛЮМИНИЕВЫЕ ЛЕСТНИЦЫ				
АЛЮМИНИЕВАЯ ДВУХСЕКЦИОННАЯ ЛЕСНИЦА- 150 кг. ДОПУСТИМАЯ НАГРУЗКА				
Поперечины	Максимальная высота	Вес	Стандарт	Код продукта
10	3.0 м	8 кг	BS EN 131	ADSL-10
12	3.6 м	9.1 кг	BS EN 131	ADSL-12
14	4.2 м	10.3 кг	BS EN 131	ADSL-14
16	4.8 м	11.45 кг	BS EN 131	ADSL-16
18	5.4 м	12.6 кг	BS EN 131	ADSL-18
20	6.0 м	13.75 кг	BS EN 131	ADSL-20
22	6.6 м	14.9 кг	BS EN 131	ADSL-22
24	7.2 м	16 кг	BS EN 131	ADSL-24
26	7.8 м	17.1 кг	BS EN 131	ADSL-26
28	8.4 м	18.25 кг	BS EN 131	ADSL-28
30	9.0 м	19.35 кг	BS EN 131	ADSL-30
32	9.6 м	20.5 кг	BS EN 131	ADSL-32
34	10.2 м	21.65 кг	BS EN 131	ADSL-34
36	10.8 м	22.8 кг	BS EN 131	ADSL-36
38	11.4 м	23.85 кг	BS EN 131	ADSL-38



3 метровая двухсекционная лестница

АЛЮМИНИЕВЫЕ ЛЕСТНИЦЫ

Доступная продукция:

АЛЮМИНИЕВЫЕ ЛЕСТНИЦЫ				
АЛЮМИНИЕВАЯ ТРЕХСЕКЦИОННАЯ ЛЕСНИЦА- 150 кг. ДОПУСТИМАЯ НАГРУЗКА				
Поперечины	Максимальная высота	Вес	Стандарт	Код продукта
15	4.2 м	12.5 кг.	BS EN 131	ATSL-15
18	5.1 м	14.15 кг.	BS EN 131	ATSL-18
21	6.0 м	16 кг.	BS EN 131	ATSL-21
24	6.9 м	17.75 кг.	BS EN 131	ATSL-24
27	7.8 м	20.65 кг.	BS EN 131	ATSL-27
30	8.7 м	21.25 кг.	BS EN 131	ATSL-30
33	9.6 м	23 кг.	BS EN 131	ATSL-33
36	10.5 м	24.65 кг.	BS EN 131	ATSL-36
39	11.4 м	26.3 кг.	BS EN 131	ATSL-39
42	12.3 м	28.15 кг.	BS EN 131	ATSL-42
45	13.2 м	29.7 кг.	BS EN 131	ATSL-45
48	14.1 м	31.45 кг.	BS EN 131	ATSL-48
51	15.0 м	33.2 кг.	BS EN 131	ATSL-51
54	15.9 м	34.95 кг.	BS EN 131	ATSL-54
57	16.8 м	36.5 кг.	BS EN 131	ATSL-57



4.2 метровая трехсекционная лестница

АЛЮМИНИЕВЫЕ ЛЕСТНИЦЫ

Доступная продукция:

АЛЮМИНИЕВЫЕ ЛЕСТНИЦЫ				
АЛЮМИНИЕВЫЕ МНОГОФУНКЦИОНАЛЬНЫЕ ЛЕСТНИЦЫ- 150 кг. ДОПУСТИМАЯ НАГРУЗКА				
Поперечины	Высота	Вес	Стандарт	Код продукта
8	2.7 м	11.5 кг.	BS EN 131	AMPL-1
12	3.7 м	13 кг.	BS EN 131	AMPL-2
16	4.7 м	14.5 кг.	BS EN 131	AMPL-3
20	5.8 м	16.2 кг.	BS EN 131	AMPL-4
24	7.0 м	17.7 кг.	BS EN 131	AMPL-5
28	8.1 м	20.2 кг.	BS EN 131	AMPL-6
32	9.2 м	22.2 кг.	BS EN 131	AMPL-7
АЛЮМИНИЕВЫЕ СРЕДНЕВЕСОВЫЕ ПЛАТФОРМЕННЫЕ ЛЕСТНИЦЫ- 100 кг. ДОПУСТИМАЯ НАГРУЗКА				
Поперечины	Высота	Вес	Стандарт	Код продукта
3 + 1 Платформа	1.44 м	3.4 кг.	BS EN 131	AMPSL-1
4 + 1 Платформа	1.64 м	3.9 кг.	BS EN 131	AMPSL-2
5 + 1 Платформа	1.84 м	4.45 кг.	BS EN 131	AMPSL-3
6 + 1 Платформа	2.04 м	5.05 кг.	BS EN 131	AMPSL-4
7 + 1 Платформа	2.24 м	5.7 кг.	BS EN 131	AMPSL-5
8 + 1 Платформа	2.44 м	6.4 кг.	BS EN 131	AMPSL-6
АЛЮМИНИЕВЫЕ СКЛАДСКИЕ МОБИЛЬНЫЕ ЛЕСТНИЦЫ- 150 кг. ДОПУСТИМАЯ НАГРУЗКА				
Поперечины	Высота	Вес	Стандарт	Код продукта
3 + 1 Платформа	2.0 м	16.4 кг.	BS EN 131	ARWL-4
5 + 1 Платформа	2.5 м	19.1 кг.	BS EN 131	ARWL-5
7 + 1 Платформа	3.0 м	22 кг.	BS EN 131	ARWL-6
9 + 1 Платформа	3.5 м	25 кг.	BS EN 131	ARWL-7
11 + 1 Платформа	4.0 м	28.6 кг.	BS EN 131	ARWL-8
АЛЮМИНИЕВЫЕ ПЕРЕДВИЖНЫЕ ЛЕСТНИЦЫ НА 5" КОЛЕСАХ С ТОРМОЗНОЙ СИСТЕМОЙ – 225 кг. ДОПУСТИМАЯ НАГРУЗКА				
Высота башни	Толщина	Размер платформы	Стандарт	Код продукта
2.1 метра на 3.4 метра	650 мм	600 x 650 мм	BS EN 131	ARSL-1
3.65 метра на 4.9 метра	800 мм	600 x 800 мм	BS EN 131	ARSL-2

АЛЮМИНИЕВЫЕ ЛЕСТНИЦЫ

Доступная продукция:

АЛЮМИНИЕВЫЕ ПРОМЫШЛЕННЫЕ ПЛАТФОРМЫ					
ПОПЕРЕЧИНЫ: 5 ПОПЕРЕЧИН + 1 ПЛАТФОРМА					
Высота башни	Толщина	Глубина	Допустимая нагрузка	Стандарт	Код продукта
3 м	0.80 м	1.50 м	250 кг.	BS EN 1004	APS-6
ПОПЕРЕЧИНЫ: 3 ПОПЕРЕЧИН + 1 ПЛАТФОРМА					
Высота башни	Толщина	Глубина	Допустимая нагрузка	Стандарт	Код продукта
2.5 м	0.80 м	1.00 м	250 кг.	BS EN 1004	APS-4
ПОПЕРЕЧИНЫ: 2 ПОПЕРЕЧИН + 1 ПЛАТФОРМА					
Высота башни	Толщина	Глубина	Допустимая нагрузка	Стандарт	Код продукта
2.0 м	0.80 м	1.00 м	250 кг.	BS EN 1004	APS-3



Алюминиевая многофункциональная лестница



Алюминиевая передвижная лестница



Алюминиевая промышленная платформа

ЛЕСТНИЦЫ ИЗ СТЕКЛОПЛАСТИКА (СТЕКЛОВЛОКОННЫЕ)

Доступная продукция:

ЛЕСТНИЦЫ ИЗ СТЕКЛОПЛАСТИКА			
ПРИСТАВНЫЕ ЛЕСТНИЦЫ ИЗ СТЕКЛОПЛАСТИКА			
Поперечины	Высота	Стандарт	Код продукта
7	2 м	BS EN 131	FSL-7
10	3 м	BS EN 131	FSL-10
13	4 м	BS EN 131	FSL-13
17	5 м	BS EN 131	FSL-17
21	6 м	BS EN 131	FSL-21
ДВУХСТОРОННИЕ ЛЕСТНИЦЫ ИЗ СТЕКЛОПЛАСТИКА			
Поперечины	Высота	Стандарт	Код продукта
4	1.2 м	BS EN 131	FDSL-4
5	1.5 м	BS EN 131	FDSL-5
6	1.8 м	BS EN 131	FDSL-6
7	2.1 м	BS EN 131	FDSL-7
8	2.4 м	BS EN 131	FDSL-8
10	3.0 м	BS EN 131	FDSL-10
12	3.6 м	BS EN 131	FDSL-12
14	4.2 м	BS EN 131	FDSL-14
16	4.8 м	BS EN 131	FDSL-16
ОДНОСТОРОННИЕ ЛЕСТНИЦЫ ИЗ СТЕКЛОПЛАСТИКА (ТИП-А) - 130 кг. ДОПУСТИМАЯ НАГРУЗКА			
Поперечины	Высота	Стандарт	Код продукта
4	1.2 м	BS EN 131	FSSL-4
5	1.5 м	BS EN 131	FSSL-5
6	1.8 м	BS EN 131	FSSL-6
7	2.1 м	BS EN 131	FSSL-7
8	2.4 м	BS EN 131	FSSL-8
10	3.0 м	BS EN 131	FSSL-10
12	3.6 м	BS EN 131	FSSL-12



Приставная лестница из стеклопластика

ЛЕСТНИЦЫ ИЗ СТЕКЛОПЛАСТИКА (СТЕКЛОВЛОКОННЫЕ)

Доступная продукция:

ЛЕСТНИЦЫ ИЗ СТЕКЛОПЛАСТИКА				
ТЯЖЕЛОВЕСНЫЕ ПЛАТФОРМЕННЫЕ ЛЕСТНИЦЫ ИЗ СТЕКЛОПЛАСТИКА-130 кг. ДОПУСТИМАЯ НАГРУЗКА				
Поперечины	Высота платформы	Длина	Стандарт	Код продукта
3 + 1 Платформа	1.1 м	2.0 м	BS EN 131	FGPL-1
4 + 1 Платформа	1.4 м	2.3 м	BS EN 131	FGPL-2
5 + 1 Платформа	1.7 м	2.6 м	BS EN 131	FGPL-3
6 + 1 Платформа	2.0 м	2.9 м	BS EN 131	FGPL-4
7 + 1 Платформа	2.3 м	3.2 м	BS EN 131	FGPL-5
9 + 1 Платформа	2.9 м	3.8 м	BS EN 131	FGPL-6
ДВУХСЕКЦИОННЫЕ ЛЕСТНИЦЫ ИЗ СТЕКЛОПЛАСТИКА				
Поперечины	Максимальная высота	Стандарт	Код продукта	
14	3.4 м	BS EN 131	FGDSL-14	
20	5.4 м	BS EN 131	FGDSL-20	
26	7.4 м	BS EN 131	FGDSL-26	
34	9.4 м	BS EN 131	FGDSL-34	
42	11.4 м	BS EN 131	FGDSL-42	



Лестницы из стеклопластика Тип-А



Двухсекционные лестницы из стеклопластика

КОНТАКТЫ:

ОАЭ

DUSCAFF SCAFFOLDING INDUSTRY LLC

Dubai Industrial City 3, Dubai, United Arab Emirates

P.O. Box 28263

T: +971 4 425 0232

www.duscaff.com

www.duscaff.fr

WELLFIX LLC

Suite G-20, Dubai Wholesale City, Dubai, United Arab Emirates

P.O. Box 126377

T: +971 4 243 2440

www.scaf.ae

РОССИЯ

LLC DUSCAFF

614107, г. Пермь, ул. Хрустальная, д. 8а, офис 2

T: +7 906 887 8800

www.duscaff.ru

ВЕЛИКОБРИТАНИЯ

WELLFIX SCAFFOLDING LTD

27 Old Gloucester Street,
London, United Kingdom.

WC1N 3AX

T: +44 20 3318 2509

www.ewellfix.com

УЗБЕКИСТАН

ООО NEW DESIGN TECHNOLOGY

Город Ташкент, Мирзо-Улугбекский район, улица Мухаммад Юсуфа, дом 45

T: +998 90 945 15 75

havoza@mail.ru

www.opalubka.uz



Duscaff



Duscaff Scaffolding Industry LLC. Dubai Factory.